

Ihr Argument:

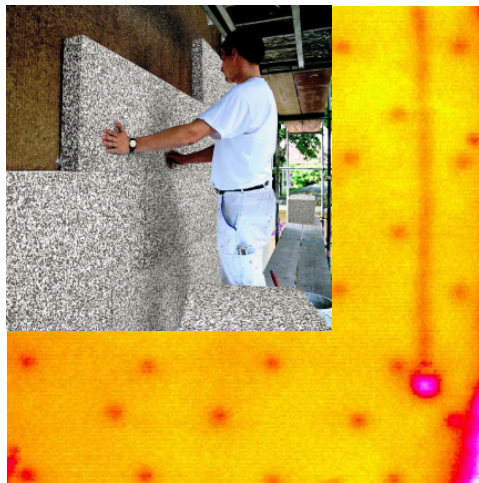
Bleiben Sie Herr der Lage, indem Sie Ihre Leistungen nicht durch unqualifizierte Thermografien als minderwertig abstempeln lassen.

Überzeugen Sie bei Auftragsverhandlungen von Ihrer Fachkompetenz, Qualität und Beratung.

Erweitern Sie ihr Know-how durch unsere Untersuchungen.

Externe Qualitätssicherheit führt zu erfolgreicher Kundengewinnung.

Zeigen Sie kompetent-starkes Auftreten mit uns als Partner an Ihrer Seite.



Leistung	Fläche bis	Nettopreis
Nachuntersuchung		
Die Nachuntersuchung beinhaltet die qualitative thermografische Bewertung des erreichten Wärmeschutzes sowie die Überprüfung des Dübelbildes und der Plattenfugen. Enthalten sind: An- und Abfahrt innerhalb Berlins Temperaturmessung Thermografie Kurzbericht mit 1 Foto / 1 Thermogramm je 100 m² Fläche	500 m ²	295,00 €
	1000 m ²	496,00 €
	1500 m ²	708,00 €
	2000 m ²	920,00 €
	2500 m ²	1.121,00 €
	3000 m ²	1.310,00 €
	ab 4000 m ²	Auf Anfrage
Zwischenuntersuchung		
Die Zwischenuntersuchung beinhaltet die optische Prüfung des WDVS hinsichtlich Mängel wie Plattenfugen und Dübel. Die Zwischenuntersuchung stellt keine Abnahme der Leistung im Sinne des BGB oder der VOB dar. Enthalten sind: An- und Abfahrt innerhalb Berlins Kurzbericht mit 1 Foto je 25 m² Fläche	500 m ²	295,00 €
	1000 m ²	496,00 €
	1500 m ²	708,00 €
	2000 m ²	920,00 €
	2500 m ²	1.121,00 €
	3000 m ²	1.310,00 €
	ab 4000 m ²	Auf Anfrage
Vor- und Nachuntersuchung		
Innerhalb der Voruntersuchung erfolgt eine Auswertung des Energiepasses oder der Planungsunterlagen hinsichtlich der geplanten Wärmeschutzmaßnahme und den darin enthaltenen Empfehlungen. Teil der Voruntersuchung ist weiterhin eine thermografische Überprüfung der tatsächlichen Wärmedurchgänge, unterschiedlicher U-Werte und Wärmebrücken. Sie erhalten einen Kurzbericht zur Voruntersuchung. Nach dem Entfernen der Rüstung erfolgt die thermografische Nachuntersuchung. Hierbei wird die fertig gestellte Fassade hinsichtlich des erreichten Wärmeschutzes, der Dübel und möglichen Fugen untersucht. Die Nachuntersuchung stellt keine Abnahme der Leistung im Sinne des BGB oder der VOB dar. Enthalten sind je Untersuchung: An- und Abfahrt innerhalb Berlins Temperaturmessung Thermografie Kurzbericht mit 1 Foto / 1 Thermogramm je 100 m² Fläche	500 m ²	590,00 €
	1000 m ²	992,00 €
	1500 m ²	1.416,00 €
	2000 m ²	1.840,00 €
	2500 m ²	2.242,00 €
	3000 m ²	2.620,00 €
	ab 4000 m ²	Auf Anfrage

Leistungen:

◆ Voruntersuchungen

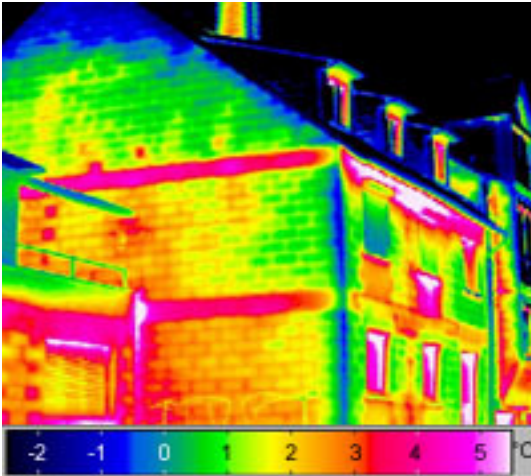
Innerhalb der Voruntersuchung erfolgt eine thermografische Untersuchung. Hinsichtlich der geplanten Energieeinsparmaßnahme nach der EnEV werden die tatsächlich vorliegenden Wärmedurchgänge (U-Werte) und Wärmebrücken der Außenwände überprüft.

◆ Zwischenuntersuchungen

beinhalten auf Wunsch eine Überprüfung der geleisteten Baumaßnahmen.

◆ Nachuntersuchungen

beinhalten qualitative thermografische Bewertungen des erreichten Wärmeschutzes. Etwaige Plattenfugen werden in ihren Toleranzen nach DIN 4108 beurteilt.



GGA

SACHVERSTÄNDIGENBÜRO STAMMS

GGA Berlin

Gesellschaft für Gebäudeanalyse mbH

Mühlenstraße 43
12247 Berlin

Tel .: ++49 (0)766 86 08 - 0

Fax .: ++49 (0)766 86 08 - 9

info@gga-berlin.de

www.gga-berlin.de

Carsten Stamms

*Öffentlich bestellter u. vereidigter Sachverständiger
für das Maler- und Lackiererhandwerk*

Gottlieb-Dunkel-Straße 47
12099 Berlin

Tel .: ++49 (0)30 606 20 11

Fax .: ++49 (0)30 606 20 12

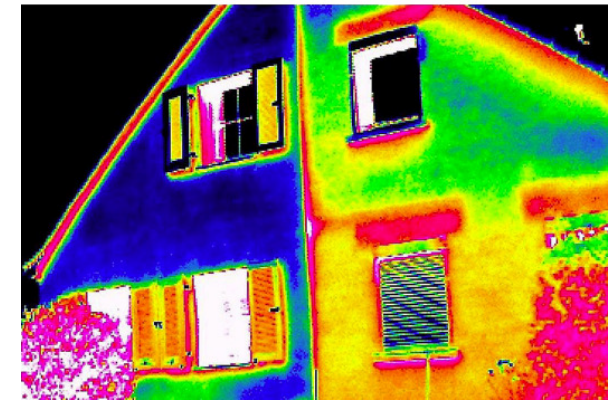
cstamms@stamms.de

www.sachverstaendiger-stamms.de

SACHVERSTÄNDIGENBÜRO STAMMS

GGA

Kundenbindung durch Qualitätssicherung



**Überzeugen Sie Kunden
mit Ihrer Qualität**